

# СПЕЦИАЛЬНОЕ ПРЕДЛОЖЕНИЕ

МЕДНОЕ ОЗЕРО  
ШЕПЧОЕ ОЗЕРЬО

ЗАГОРОДНЫЙ КОМПЛЕКС  
ВЫСШЕЙ КАТЕГОРИИ

HONKA 

## *Уважаемые господа!*

Наша компания разработала специальное предложение по строительству домов HONKA в коттеджном поселке «Медное озеро — 2».

Предложение оптимизирует финансовые и временные затраты на строительство индивидуальных домов и коттеджного комплекса при полном соблюдении стандартов качества HONKA.

Данное предложение носит комплексный характер. Это означает, что вы приобретаете комплекс товаров и услуг компании HONKA в случае строительства дома по одному из проектов, представленных в данном буклете.



## ПАКЕТ СПЕЦИАЛЬНОГО ПРЕДЛОЖЕНИЯ ВКЛЮЧАЕТ

### ЗЕМЕЛЬНЫЙ УЧАСТОК

### СОБРАННЫЙ ДОМ HONKA

Используемые материалы и технологии:

- фундамент — монолитная железобетонная плита\*
- стеновой материал — салонный клееный брус 182 мм или оцилиндрованное бревно 210 мм (по выбору заказчика)
- несущие конструкции межэтажных перекрытий и стропильной системы
- деревянные окна и балконные двери со стеклопакетом
- наружные деревянные двери
- кровельное покрытие — цементно-песчаная черепица Braas
- утепление кровли — теплоизоляционный материал Paroc
- водосливная система и система снегозадержания
- наружная окраска лакокрасочными материалами Tikkurila\*\*

\* По желанию заказчика возможно строительство цокольного этажа; при этом цена специального предложения может быть скорректирована

\*\* Возможен выбор колеровочных решений совместно с архитектором компании

### ИНЖЕНЕРНОЕ ОБЕСПЕЧЕНИЕ УЧАСТКА

- Энергообеспечение: техническая возможность подключения к распределительным киоскам электросети поселка
- Водоснабжение и канализование: техническая возможность подключения к распределительным устройствам централизованного водопровода (от артезианских скважин) и единой системе очистных сооружений поселка
- Газоснабжение: техническая возможность подключения к распределительному газопроводу поселка
- Слаботочные сети: техническая возможность подключения к киоскам сетей охранно-пожарной сигнализации и к телефонной сети поселка с выводом на центральный диспетчерский пульт

Прокладка инженерных сетей по участку выполняется после разработки проектной документации и не входит в стоимость специального предложения

### ПРАВО ОБЩЕДОЛЕВОЙ СОБСТВЕННОСТИ НА ОБЪЕКТЫ ИНФРАСТРУКТУРЫ ПОСЕЛКА

По окончании строительства и после ввода объектов в эксплуатацию общественные здания и сооружения, расположенные на территории поселка, оформляются в общую долевую собственность владельцев домов

## СПЕЦИАЛЬНОЕ ПРЕДЛОЖЕНИЕ 1

### 20 СОТОК

Вам предоставляется возможность выбора из 3 проектов:

#### SIMFONIA

общая площадь 208,5 м<sup>2</sup>

#### AJATONTA

общая площадь 227,1 м<sup>2</sup>

#### SERENATA

общая площадь 246,4 м<sup>2</sup>

Выделяемая мощность на участок — 15 кВт

Объем водоснабжения 1000 л в сутки

Объем газоснабжения 4,0 м<sup>3</sup> газа в час

Предоставление одного городского телефонного номера

## СПЕЦИАЛЬНОЕ ПРЕДЛОЖЕНИЕ 2

### 30 СОТОК

Вам предоставляется возможность выбора из 3 проектов:

#### ROMANTIKKA

общая площадь 284 м<sup>2</sup>

#### HORISONTTI

общая площадь 305,3 м<sup>2</sup>

#### AKVARELLI

общая площадь 325,6 м<sup>2</sup>

Выделяемая мощность на участок — 20 кВт

Объем водоснабжения 1000 л в сутки

Объем газоснабжения 6,0 м<sup>3</sup> газа в час

Предоставление одного городского телефонного номера

# ГЕНЕРАЛЬНЫЙ ПЛАН КОТТЕДЖНОГО КОМПЛЕКСА ВЫСШЕЙ КАТЕГОРИИ «МЕДНОЕ ОЗЕРО-2»



На общественной территории  
расположены:

1. въездные зоны с постами охраны (а, b, с)
2. административные здания
3. теннисный корт
4. парковки
5. детская площадка
6. хозблок с гаражом
7. спортивные площадки (многофункциональная зона отдыха)
8. скверы
9. благоустроенная зона отдыха (пляж, пирс, детские и спортивные площадки)
10. объекты инженерной инфраструктуры



# ПРОЕКТ SIMFONIA

Проект характеризуется сочетанием традиционной архитектуры дома-шалы и инновационного подхода к планировке помещений. Конструкция дома позволяет не только сформировать любую композицию помещений, но и объединить пространства, создать сложные перетекающие объемы.

Большие окна и фрагменты второго света наполняют дом светом и воздухом. Традиционная конструкция дома с двухскатной кровлей является первоосновой и прототипом всего многообразия современной архитектуры. В данном проекте форма шале и хорошие пропорции здания создают ощущение настоящего, «правильного» дома.



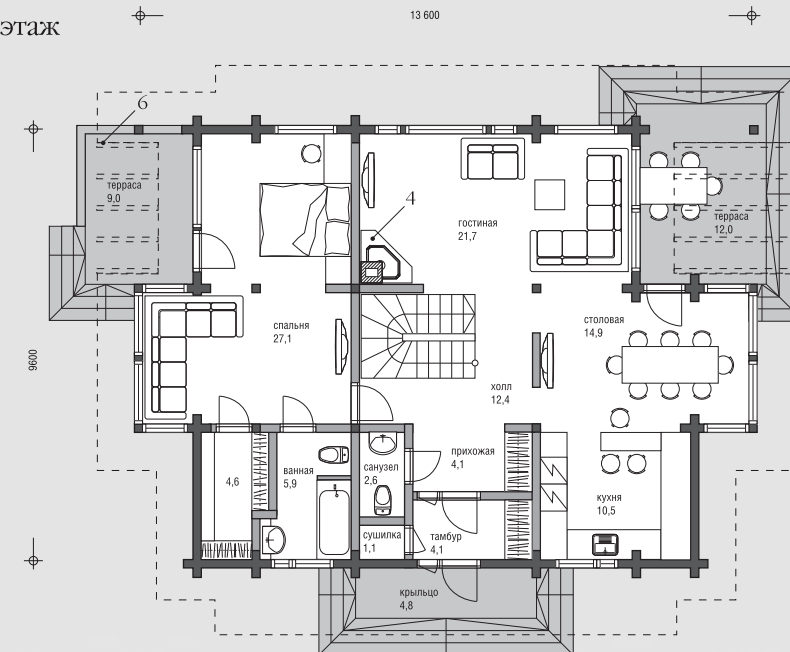
Общая площадь: 208,5 м<sup>2</sup>  
 Теплая площадь: 169,8 м<sup>2</sup>  
 Теплая площадь первого этажа: 109,0 м<sup>2</sup>  
 Теплая площадь второго этажа: 60,8 м<sup>2</sup>  
 Площадь террас, крыльца, балконов: 38,8 м<sup>2</sup>

## УСЛОВНЫЕ ОБОЗНАЧЕНИЯ

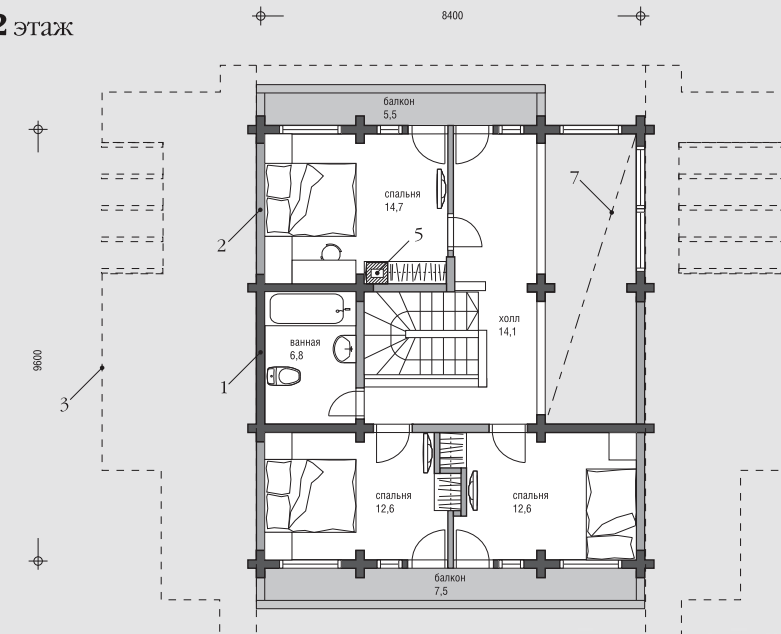
- 1 Стены из бревна или бруса
- 2 Легкие перегородки (поставляются отдельно)
- 3 Контур свеса кровли
- 4 Камин
- 5 Дымоход
- 6 Пергола под прозрачную крышу
- 7 «Второй свет»

## ПРОЕКТ SIMFONIA

1 этаж



2 этаж



## ПРИМЕЧАНИЯ

Во всех проектах представленные варианты внутренней планировки условны. Это дает вам возможность организовать внутреннее пространство дома по своему усмотрению. Вы можете принять один из предложенных вариантов или разработать совместно с архитектором компании индивидуальное внутреннее планировочное решение.

На поэтажных планах домов площадь помещений приводится по осевым размерам.

В зависимости от выбранного стенового материала площадь помещений по полам может незначительно различаться.

В связи с использованием в буклете фотографий фасадов и интерьеров ранее построенных домов данные фотоматериалы могут не всегда соответствовать поэтажным планам представленных проектов.



# ПРОЕКТ АЈАТОНТА

Архитектура дома отсылат к эстетике дачных построек начала XX века. Большие свесы кровли, балкон, терраса и высокий эркер гостиной создают атмосферу дома «с историей», дома, в котором все поколения семейства будут чувствовать себя комфортно и уютно.

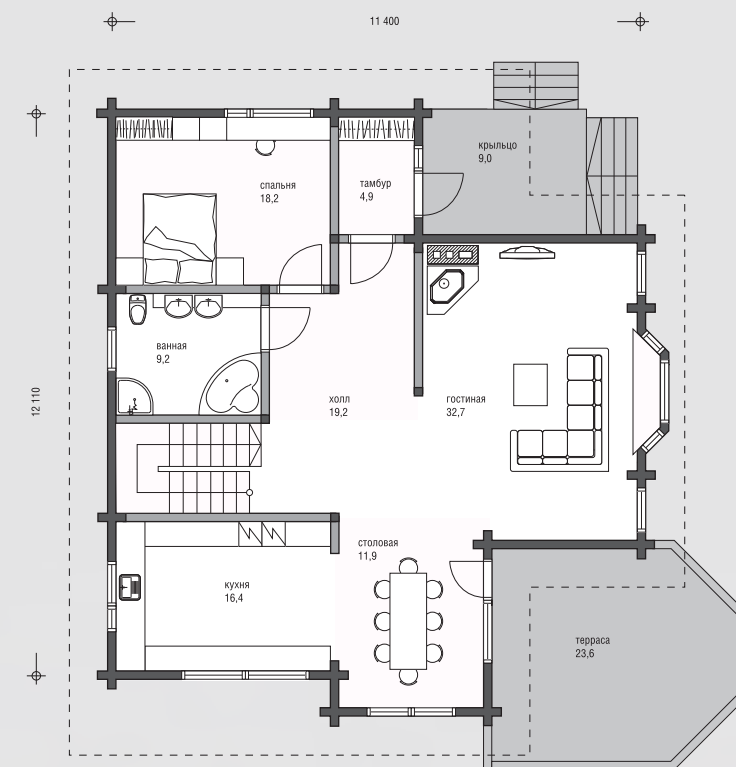
Гостиная и столовая со вторым светом являются центральной частью дома, вокруг которой планируются остальные помещения: кухня, прихожая и спальни второго этажа.



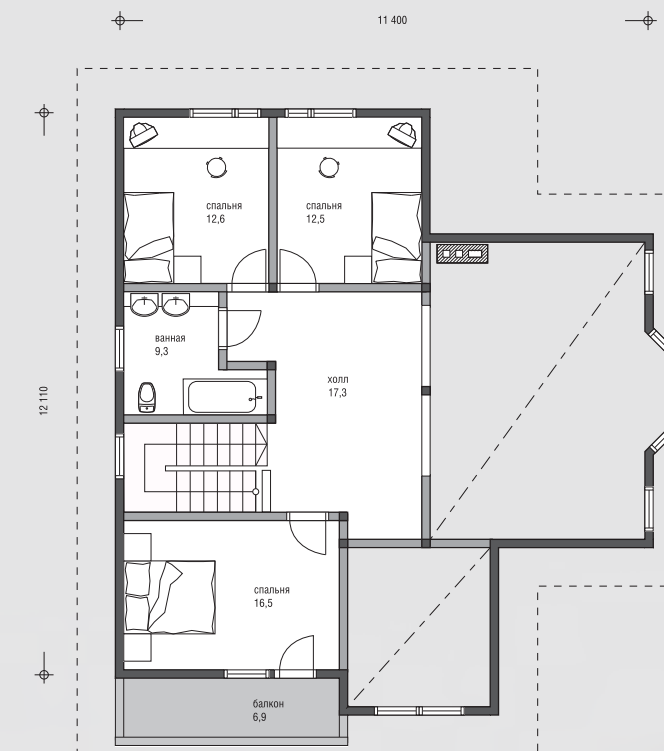
Общая площадь: 227,1 м<sup>2</sup>  
Теплая площадь: 187,6 м<sup>2</sup>  
Теплая площадь первого этажа: 119,4 м<sup>2</sup>  
Теплая площадь второго этажа: 68,2 м<sup>2</sup>  
Площадь террасы, крыльца, балкона: 39,5 м<sup>2</sup>

ПРОЕКТ АЈАТОНТА

1 этаж



2 этаж



# ПРОЕКТ SERENATA

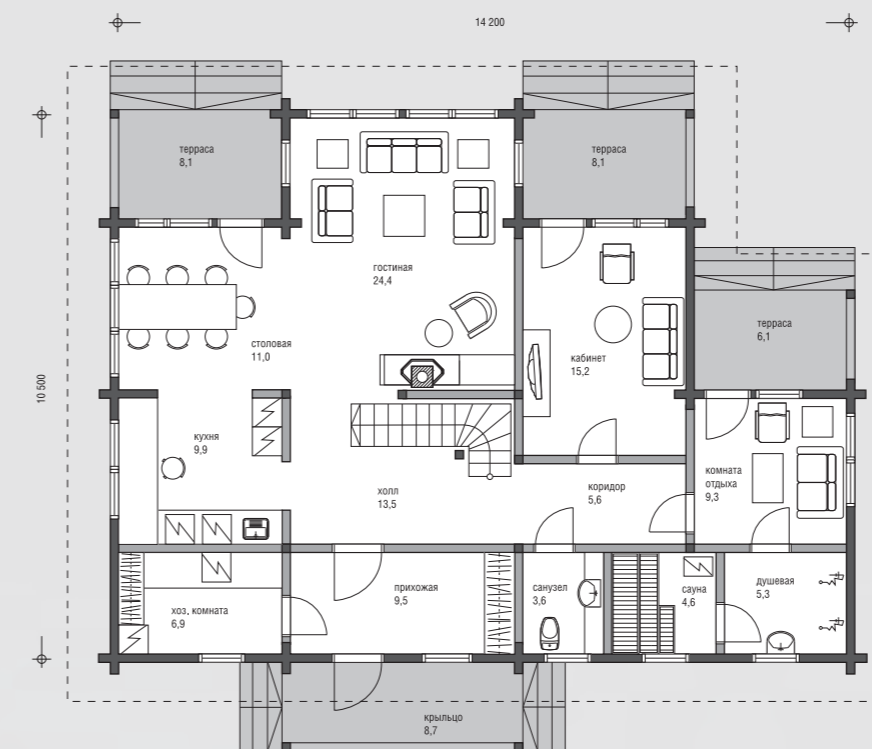
Этот дом с множеством открытых, свободных пространств является отражением современных технологий деревянного домостроения. Большая площадь остекления, навесы над террасами и балконами второго этажа позволят чувствовать себя комфортно в любую погоду. Второй этаж дома — каркасный, что открывает дополнительные возможности для дизайнерских решений.

Выбор отделочных материалов, будь то деревянная панель, обои или декоративная штукатурка, определит характер интерьера. Планировку дома отличает четкое функциональное зонирование. На первом этаже расположена гостевая зона, на втором — private помещения хозяев дома.

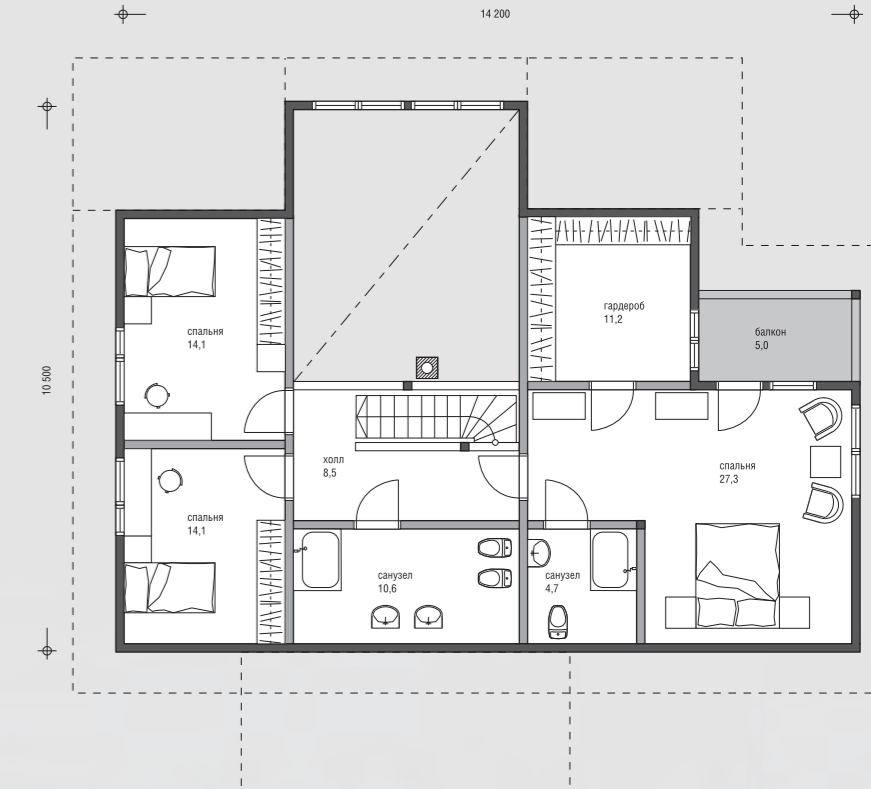


Общая площадь: 246,4 м<sup>2</sup>  
 Теплая площадь: 209,9 м<sup>2</sup>  
 Теплая площадь первого этажа: 118,7 м<sup>2</sup>  
 Теплая площадь второго этажа: 91,2 м<sup>2</sup>  
 Площадь террас, крыльца и балкона: 36,5 м<sup>2</sup>

1 этаж



2 этаж



# ПРОЕКТ ROMANTIKKA

Архитектура этого дома напрямую не связана с каким-то историческим стилем. Его лаконичный, строгий дизайн никогда не выйдет из моды — такой дом и через много лет будет казаться современным, радуя своих обитателей.

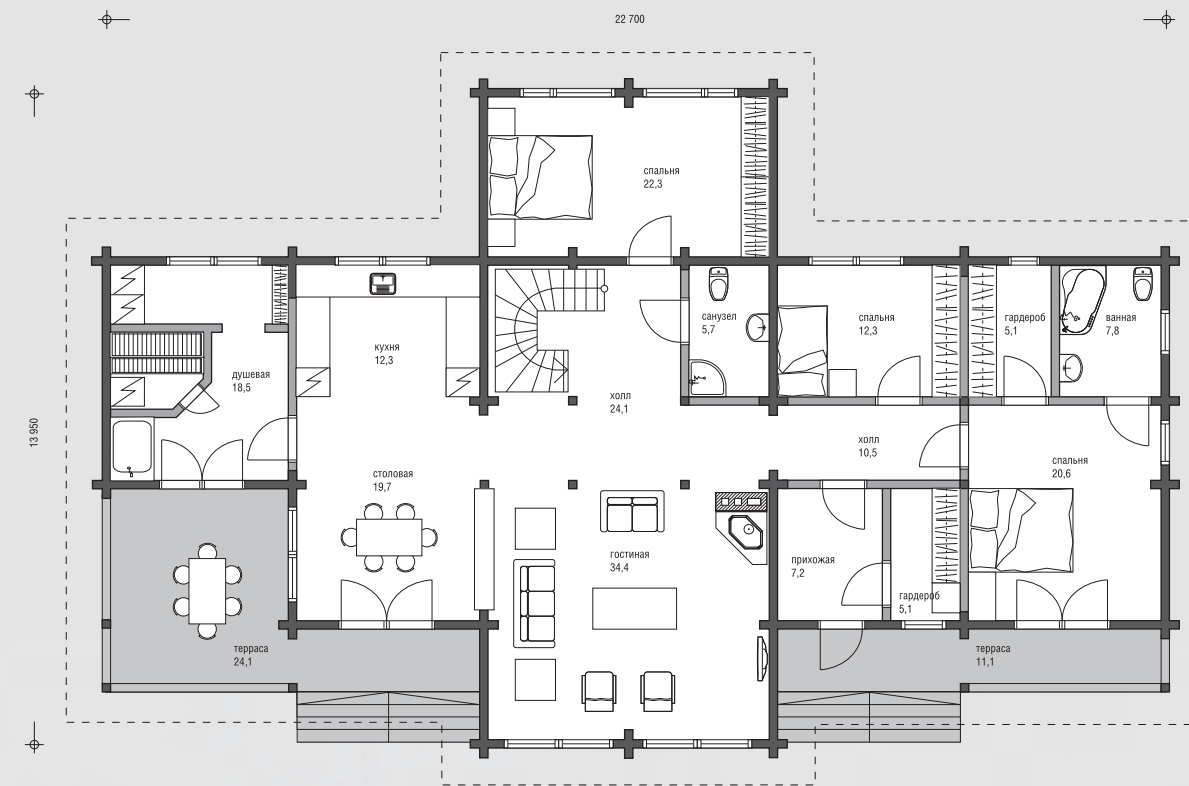
Планировка предусматривает проживание небольшой семьи из трех-четырех человек. Все жилые помещения, включая private зоны, расположены на первом этаже. Второй этаж идеально подходит для зоны отдыха. Здесь также можно устроить гостевые комнаты.



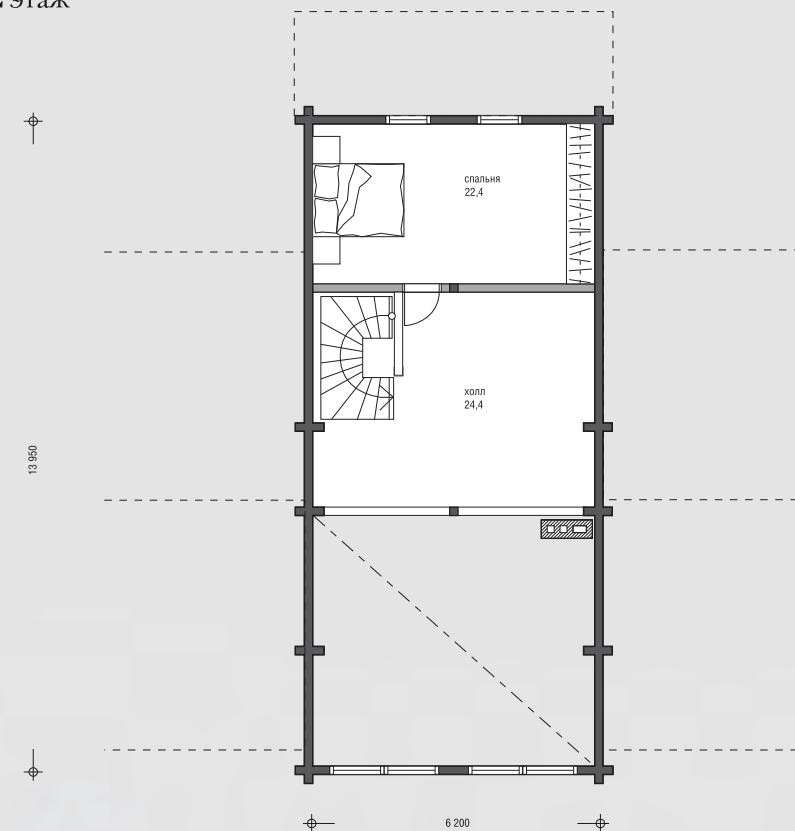
Общая площадь: 284 м<sup>2</sup>  
 Теплая площадь: 248,8 м<sup>2</sup>  
 Теплая площадь первого этажа: 202,1 м<sup>2</sup>  
 Теплая площадь второго этажа: 46,7 м<sup>2</sup>  
 Площадь террас: 35,2 м<sup>2</sup>

ПРОЕКТ ROMANTIKKA

1 этаж



2 этаж





# ПРОЕКТ HORIZONTTI

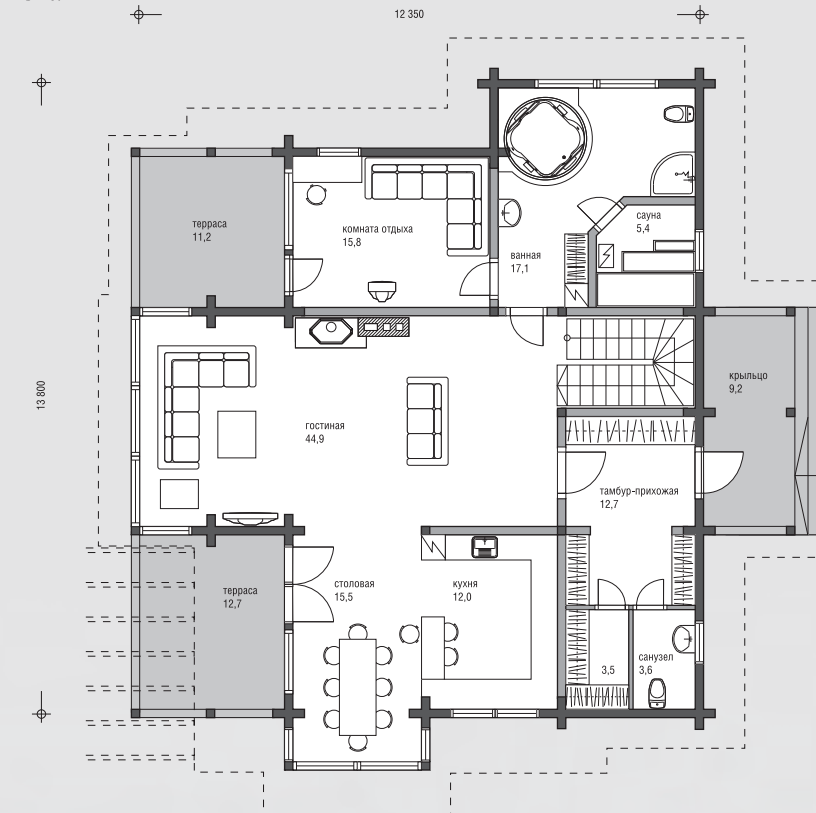
Проект отличается европейским подходом к архитектуре дома, в нем удачно сочетаются традиционный уют и современный дизайн. Компактная планировка и отсутствие второго света позволяют максимально использовать внутреннее пространство. Все наиболее важные помещения дома ориентированы на главный фасад и имеют максимальное остекление, что добавляет интерьерам света и объема. Террасы и балконы создают дополнительный комфорт и служат неким промежуточным пространством между помещениями и окружающей природой.



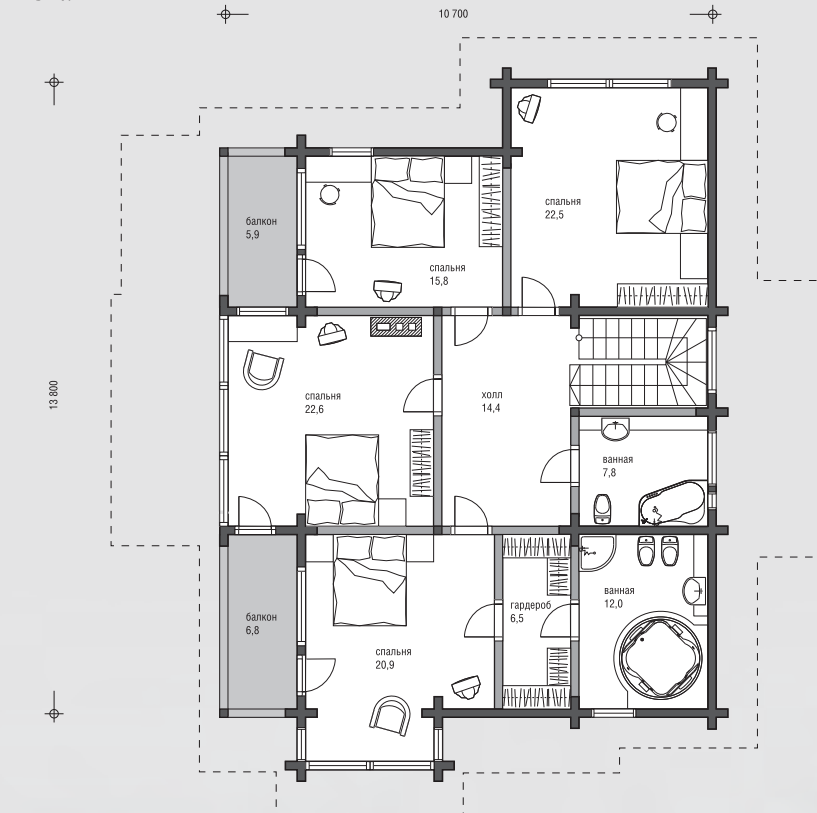
Общая площадь: 305,3 м<sup>2</sup>  
 Теплая площадь: 259,5 м<sup>2</sup>  
 Теплая площадь первого этажа: 137 м<sup>2</sup>  
 Теплая площадь второго этажа: 122,5 м<sup>2</sup>  
 Площадь террас, крыльца и балконов: 45,8 м<sup>2</sup>

ПРОЕКТ HORIZONTTI

1 этаж



2 этаж



# ПРОЕКТ АКВАРЕЛЛИ

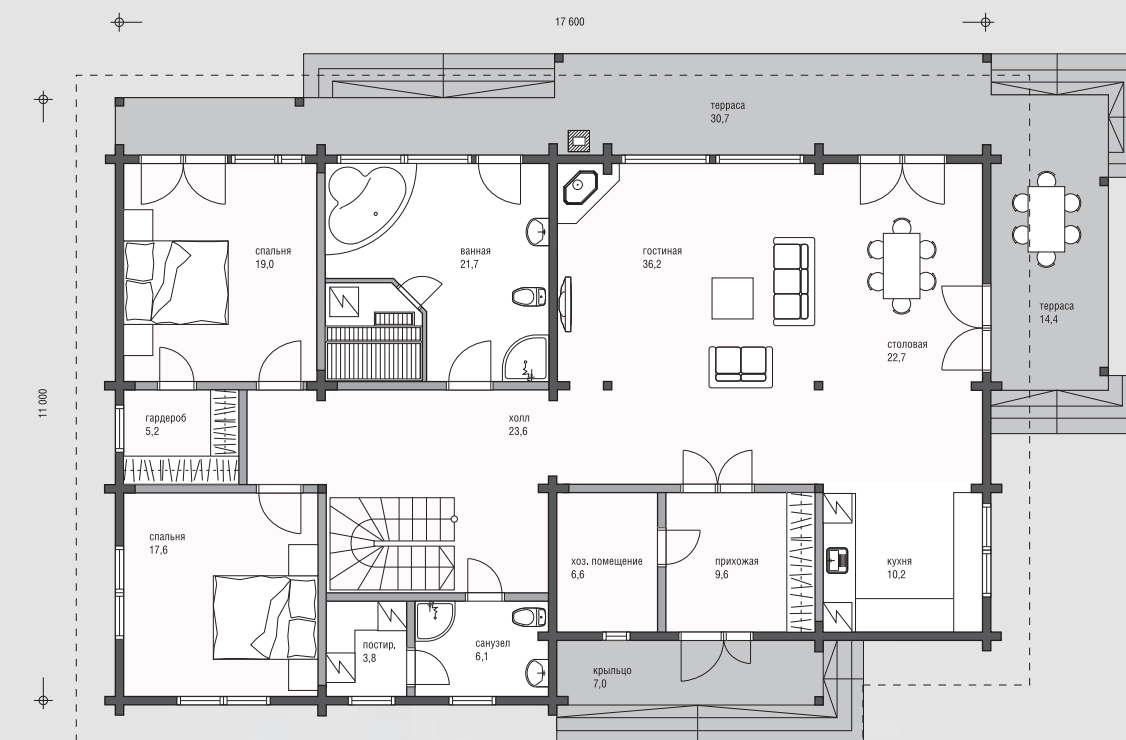
Стилистика этого дома, преобразованная современными архитектурными и дизайнерскими приемами, напоминает столь популярное в Европе шале. Двухскатная кровля, лаконичность линий фасада, крытые балконы и террасы составляют основу его строгой северной красоты и исключительной практичности. Изящная архитектура, большие площади остекления визуально облегчают конструкцию дома, гармонизируя его связь с окружающей средой. Свободная планировка первого этажа позволяет создать различные варианты функционального зонирования.



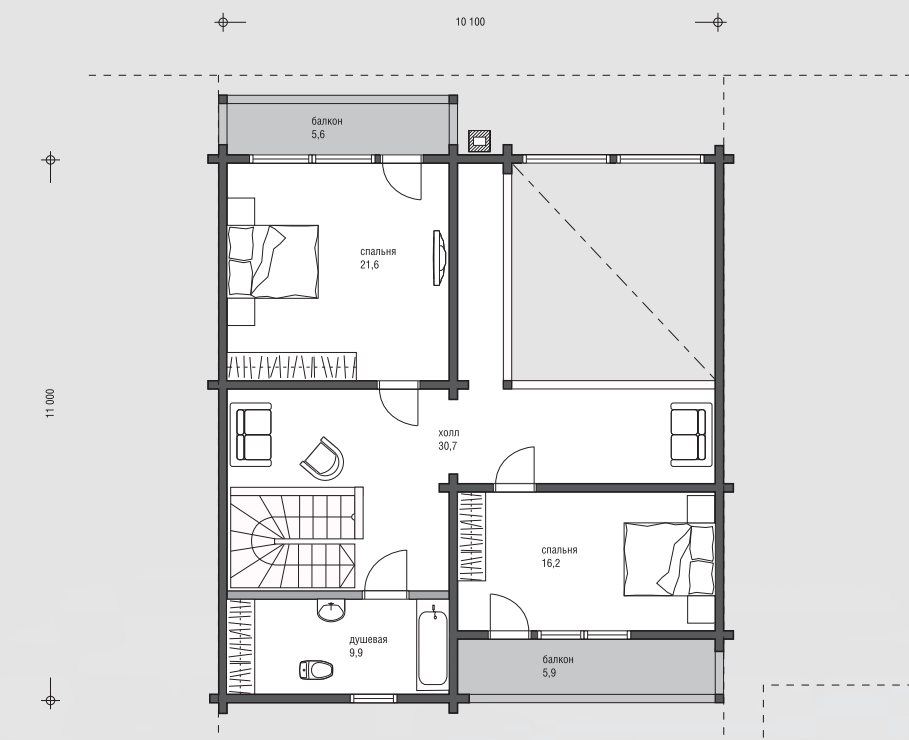
## ПРОЕКТ АКВАРЕЛЛИ

Общая площадь: 325,6 м<sup>2</sup>  
 Теплая площадь: 260,9 м<sup>2</sup>  
 Теплая площадь первого этажа: 182,5 м<sup>2</sup>  
 Теплая площадь второго этажа: 78,4 м<sup>2</sup>  
 Площадь террас, крыльца и балконов: 64,7 м<sup>2</sup>

1 этаж



2 этаж



## ДОПОЛНИТЕЛЬНЫЕ СТРОИТЕЛЬНЫЕ УСЛУГИ

HONKA традиционно славится индивидуальным, «семейным» подходом к каждому заказчику. Поэтому можете быть уверены: вы не просто покупаете у нас дом — вы получаете весь спектр услуг и любую необходимую поддержку наших специалистов на всех этапах реализации проекта. Помимо проектирования, производства и строительства, мы также отвечаем за инженерное обеспечение, интерьерный дизайн, ландшафтную архитектуру и все вопросы по эксплуатационному обслуживанию дома.

### ИНЖЕНЕРНОЕ ОБЕСПЕЧЕНИЕ

Насколько комфортным будет дом, во многом зависит от работы его инженерных систем. Решая вопросы оснащения дома высокотехнологичными инженерными системами, мы привлекаем к работе партнеров, чьи высокие стандарты качества и принципы ведения бизнеса проверены временем.

### ИНТЕРЬЕРНЫЙ ДИЗАЙН

Каждый наш дом обладает неповторимым характером благодаря внутреннему наполнению, творческой дизайнерской работе. Над интерьерами домов HONKA, кроме специалистов нашей компании, работают лучшие дизайнерские бюро страны.

## ЛАНДШАФТНЫЙ ДИЗАЙН

Загородный дом — это совокупность внутреннего и внешнего пространства, где нет ничего второстепенного. Строя дома, мы стремимся максимально сохранить природную среду. Наши специалисты по ландшафтной архитектуре подчеркивают преимущества каждого участка, создают его неповторимый облик.

### ЭКСПЛУАТАЦИОННОЕ ОБСЛУЖИВАНИЕ

Когда дом построен, наше сотрудничество с клиентом не заканчивается. Мы помогаем поддерживать дом в идеальном состоянии. Сотрудники отдела эксплуатации примерно раз в квартал проводят плановые осмотры дома в течение первых 3–5 лет после окончания строительства. Контролируется общее состояние дома, кровли и инженерных сетей. Мы также предлагаем послегарантийное комплексное эксплуатационное обслуживание дома.



## ДОПОЛНИТЕЛЬНЫЕ ВОЗМОЖНОСТИ

### *Уважаемые господа!*

Мы всегда открыты для сотрудничества и гарантируем индивидуальный подход при обслуживании каждого нашего клиента.

Будем рады, если вы воспользуетесь специальным предложением и постройте дом по одному из представленных проектов.

Мы также готовы воплотить все ваши замыслы, если вы решите построить дом по индивидуальному архитектурному проекту или по одному из уже существующих проектов компании HONKA.

Дополнительно нами подготовлено специальное предложение на хозяйственные постройки и малые архитектурные формы, которые вы можете построить на приобретаемом участке.

*Всегда рады видеть вас в офисе нашей компании!*

## СХЕМА ПРОЕЗДА К КОТТЕДЖНОМУ ПОСЕЛКУ «МЕДНОЕ ОЗЕРО — 2»



Издатель ООО «РОССА РАКЕННЕ СПб»

В издании использована  
только фотосъемка коттеджных поселков,  
построенных HONKA в России.

© Фотоматериалы, текст, дизайн

Все права защищены.  
Никакая часть издания не может быть воспроизведена  
в какой бы то ни было форме без письменного разрешения  
владельцев авторских прав.

Эксклюзивный дистрибьютор концерна HONKA  
в России, республиках Казахстан и Беларусь  
компания «РОССА РАКЕННЕ СПб»  
[www.honka.ru](http://www.honka.ru)

191187, Санкт-Петербург,  
Шпалерная ул., д. 10  
Тел.: +7 (812) 320-5060  
[honka@honka-spb.ru](mailto:honka@honka-spb.ru)

119590, Москва,  
Минская ул., д. 1Б,  
ЖК «Золотые ключи»  
Тел.: +7 (495) 921-3001  
[honka@honka-moscow.ru](mailto:honka@honka-moscow.ru)

614007, Пермь,  
Ул. Н. Островского, д. 59/1  
БЦ «ПАРУС», оф. 1002/2  
Тел.: +7 (342) 215-0777  
[perm@honka-moscow.ru](mailto:perm@honka-moscow.ru)

420107, Казань,  
Спартакoвская ул., д. 6,  
ТРЦ «Сувар Плаза», оф. 1212  
Тел.: +7 (843) 567-1110  
[kazan@honka-moscow.ru](mailto:kazan@honka-moscow.ru)

620014, Екатеринбург,  
Ул. Бориса Ельцина, д.1А  
БЦ «Президент», оф. 942  
Тел.: +7 (343) 351-7074  
[ekb@honka-moscow.ru](mailto:ekb@honka-moscow.ru)

630004, Новосибирск,  
Ул. Челюскинцев, д. 18/2  
БЦ «Байт-Галим», оф. 403  
Тел.: +7 (383) 207-5677  
[nsk@honka-moscow.ru](mailto:nsk@honka-moscow.ru)

050060, Республика Казахстан, Алматы,  
Пр. Аль-Фараби, д. 77/1,  
МЖК «Esentai Park», офис 18D  
Тел.: +7 (727) 318-7778  
[kazakhstan@honka-moscow.ru](mailto:kazakhstan@honka-moscow.ru)

220125, Республика Беларусь, Минск,  
Ул. Уручская, д. 21, оф. 203  
Тел.: +375(29) 676-0647  
[honka@honka.by](mailto:honka@honka.by)